

## Bloombase StoreSafe 企業内の重要なデータを暗号化で保護

近年のインターネットなどの技術の目覚ましい進歩により、企業内の重要なデータ（個人情報データ、財務データや法定書類など）は、社内外を問わず常に危険にさらされております。

ファイアウォールやウイルスチェッカー、コンテンツフィルタなどで、社外からのアクセスの脅威に対しては十分な対策が考えられておりますが、社内に対する脅威も社外同様に対策が必要となっております。

しかし、多くの場合、社内に対する重要データのアクセス対策は、アクセスコントロールでのデータの保護以外に実施されておらず、必ずしも十分な対策とはいえない状況です。このような状況下では、最悪の場合、データの流出などの危険があります。

### 多機能で豊富な特徴を持った製品

Bloombase StoreSafe は、高性能な暗号化エンジンを搭載しており、データの高速度な暗号/復号を実現いたします。暗号方式としては、NTT / Mitsubishi Electric Camellia、AES、DES、3DES、CAST\* 及び RC\* などをサポートしております。

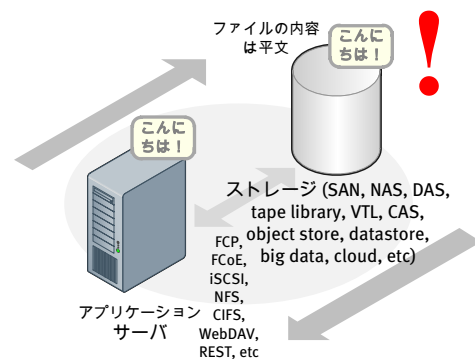
更に、ストレージアクセス許可、ユーザの有効期間やストレージリソースやマウントポイントの制御などの高いデータ保護を提供しております。また、動作環境は、ハードウェアや OS に依存せず、様々なストレージプロトコルをサポートしております。

監査機能についても、豊富な機能を実装しております。システム管理や構成は、トレーニングなどを行うことなく、ウェブベースの管理画面より簡単に操作可能です。

Bloombase StoreSafe は高可用性のためにクラスタシステムをサポートし、また最大限の機密保護のためにシームレスに主要なストレージ・アプライアンスと統合が可能です。

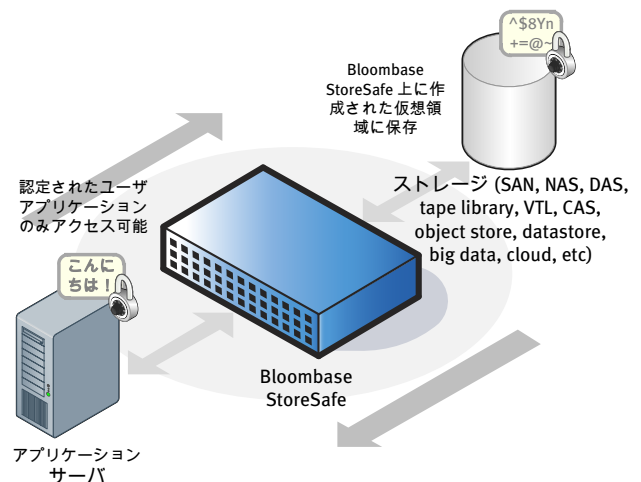
### Bloombase StoreSafe 概要

通常アプリケーションサーバやユーザのクライアント PC からストレージに保存される際には、ファイルの内容は、暗号化されずに平文のまま保存されます。



Bloombase StoreSafe をアプリケーションサーバ/ユーザのクライアント PC とストレージのアクセス経路の間に配置し、Bloombase StoreSafe 上に作成した仮想領域に保存することによりファイルは内容を暗号化し保存します。

また、Bloombase StoreSafe で認定したアプリケーションサーバ/ユーザのクライアント PC のみが Bloombase StoreSafe にアクセスすることが可能となります。



## 対応業種

- ERP、CRM、経理システムや個人情報データベースの暗号化
- 他拠点やデータセンターなどの他サイトへのレプリケーションや保存時のデータの暗号化
- E-Mail レポジトリデータの暗号化
- バックアップデータやアーカイブデータの暗号化

## 特徴

### ハードウェアや OS に依存せず暗号化が可能

- ストレージの標準的なプロトコルをサポートします。

### ファイルシステムに依存せず暗号化が可能

- ファイルの保存領域としてネットワーク上に仮想的な保存領域を提供するため、保存領域はファイルシステムに依存しません。

### ユーザへのトレーニングなどが不要

- 自動的にファイルの暗号/復号を行うため、ユーザトレーニングや業務変更など必要がありません。

### 透過的にファイルの暗号・復号を実行

- 高性能で多彩な暗号化エンジンが、ストレージデータのネットワークトラフィックを感知し、そしてユーザの定義に従って暗号化を実行します。

### アプリケーションの変更不要

- アプリケーションデータの暗号化も、アプリケーションやアプリケーションユーザなど不要です。

### 詳細なアクセスコントロール管理

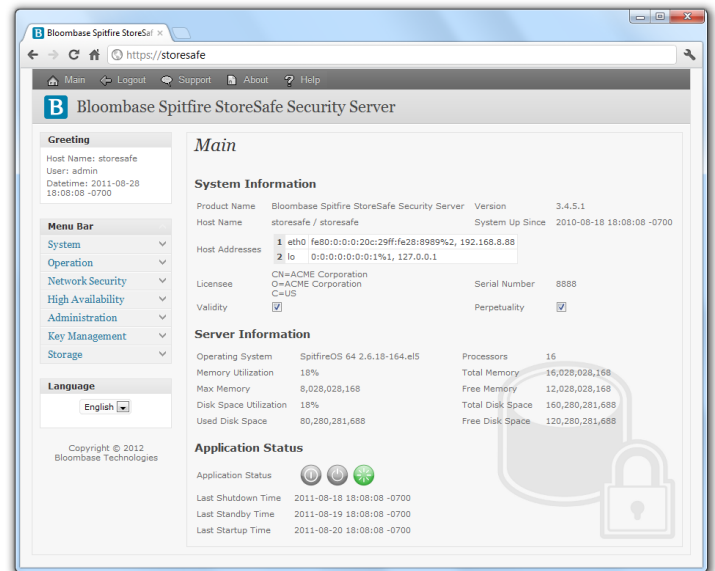
- 詳細なアクセス管理やユーザの有効期限設定など企業が求めるアクセス管理に対応しております。

### マルチユーザとリソース共有をサポート

- ユーザ自身の暗号化キーでユーザデータを保護します。これにより、機密性を損なうことなくリソース共有が可能です。

### 高可用性とクラスタリングシステム

- 複数の Bloombase StoreSafe で、クラスタシステムを構築することが可能です。クラスタシステムでは、ロードバランシングによる性能の向上と、Fail-Over による高可用性を提供いたします。



## 仕様

### 暗号化

- 米国連邦情報処理標準規格 NIST FIPS 140-2 暗号規格
- 暗号化アルゴリズム：NTT / Mitsubishi Electric Camellia-128/192/256, AES-128/192/256, 3DES, CAST\*, RC\*, RSA
- 512/1024/2048 ビット長 X,509 非対称キーをサポート

### アクセスコントロールセキュリティ

- 詳細な読込/書き込みアクセス管理
- ユーザの有効期限管理

### ストレージ・コミュニケーション・プロトコル

- FCP, FCoE, iSCSI, SCSI, NFS, CIFS, FTP, HTTP, REST
- ユーザ承認 / クライアント承認

### 認証管理

- マルチ認証局 (CA) サポート
- CRL / OCSP サポート

### 管理機能

- SNMP (v1, v2c, v3)、システムログ、ログローテーション、自動アーカイブ機能

### システム管理

- セキュア WEB ベース管理コンソール

Bloombase - Next Generation Data Security email [info@bloombase.jp](mailto:info@bloombase.jp) web [www.bloombase.jp](http://www.bloombase.jp)

© 2009 Bloombase, Inc. All rights reserved. Bloombase, Spitfire, Keyparc, StoreSafe, and other Bloombase products and services mentioned herein as well as their respective logos are trademarks or registered trademarks of Bloombase, Inc. in United States, Hong Kong, China and in several other countries all over the world. All other product and service names mentioned are the trademarks of their respective companies.

The information contained herein is subject to change without notice. The only warranties for Bloombase products and services are set forth in the express warranty statements accompanying such products and services. Nothing herein should be construed as constituting an additional warranty. Bloombase shall not be liable for technical or editorial errors or omissions contained herein.

# BLOOMBASE®